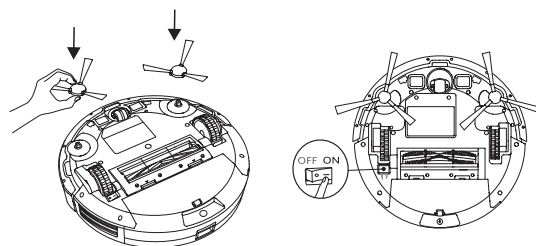
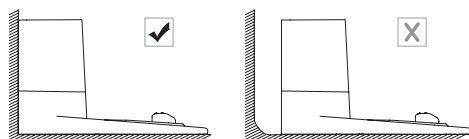


## Vodi za brzi po etak rada

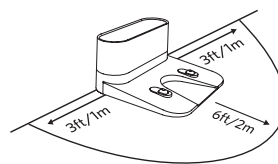


1

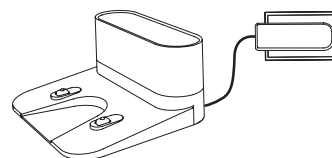
2



3

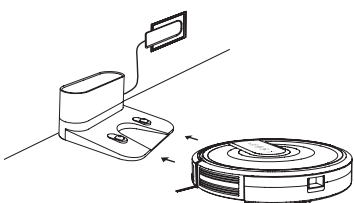


4



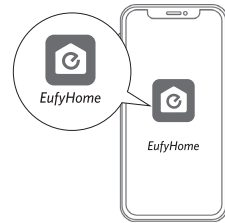
5

- RoboVac će se vraćati na bazu za punjenje samo ako je ona uključena.
- Kada je baza za punjenje uključena, indikatorska LED lampica će sijati belom bojom.



6

- Pre upotrebe napuniti bateriju. U toku punjenja LED indikator na dugmetu će treperiti narandžasto i preći u trajno plavo kada se punjenje završi.



Download on the  
App Store

GET IT ON  
Google Play

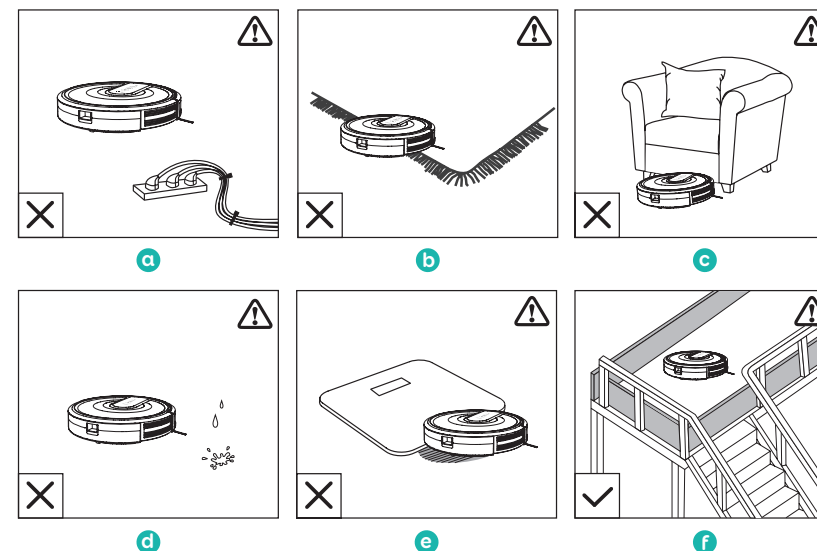
7

- Instalirajte Eufy Home aplikaciju i pratite uputstva kako biste uspostavili Wi-Fi konekciju. Nakon toga možete upravljati RoboVac-om pomoću ove aplikacije. Za više detalja koristite korisničko uputstvo.

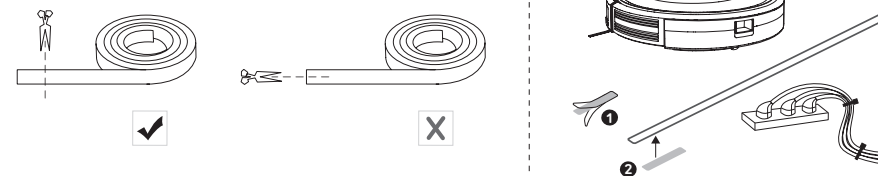
- Pre upotrebe ukloniti sve nalepnice pored napojnog prekidača i osiguravajuće od pene koji se nalaze iza odbojnika.

## Važne napomene

Kada ga koristite prvi put, pratite kretanje uređaja kako biste uočili i rešili probleme koji mogu uticati na njegov rad.



- Uklonite sa poda sitne predmete i napojne kablove u koje se uređaj može upetljati. Koristite plastične vezice, koje su isporučene sa uređajem, kako biste organizovali kablove i provodnike.
- Savijte ivice tepiha sa resama i stavite ih ispod tepiha kako bi sprečili zaglavljivanje Robo Vac-a.
- Udaljite RoboVac dalje od nameštaja čija je visina manja od 73 mm kako bi sprečili zaglavljivanje. Ukoliko je neophodno koristite fizičke barijere ili graničnu traku.
- Držite RoboVac dalje od vlažnih površina.
- RoboVac se može popeti na objekte koji su niži od 16 mm. Ukoliko je moguće uklonite ove objekte.
- Anti-drop senzor sprečava padanje RoboVac-a niz stepenice ili strme površine. On može biti manje efikasan ako je zaprljan ili ako se čiste sjajni ili veoma tamni podovi. Preporučuje se korišćenje fizičke barijere ili granične trake.
- Kako bi ograničili oblast čišćenja koristite graničnu traku. Budite sigurni da je traka postavljena ravno na pod.



- Postavite fizičku barijeru ili graničnu traku ispred kamina ili prostora u kome Robo Vac svojim radom može izazvati štetu.